

luogo: via Radici in Piano, località Tressano, Castellarano

soggetto attuatore: Finice srl, via Sicilia, Reggio Emilia

progetto architettonico  
ARTEAS PROGETTI  
architetto Paolo Soragni  
con  
architetto Ilaria Manotti  
architetto Simone Presti

VARIANTE AL PP33  
per inserimento di Opere di Urbanizzazione migliorative

INTEGRAZIONI marzo 2024

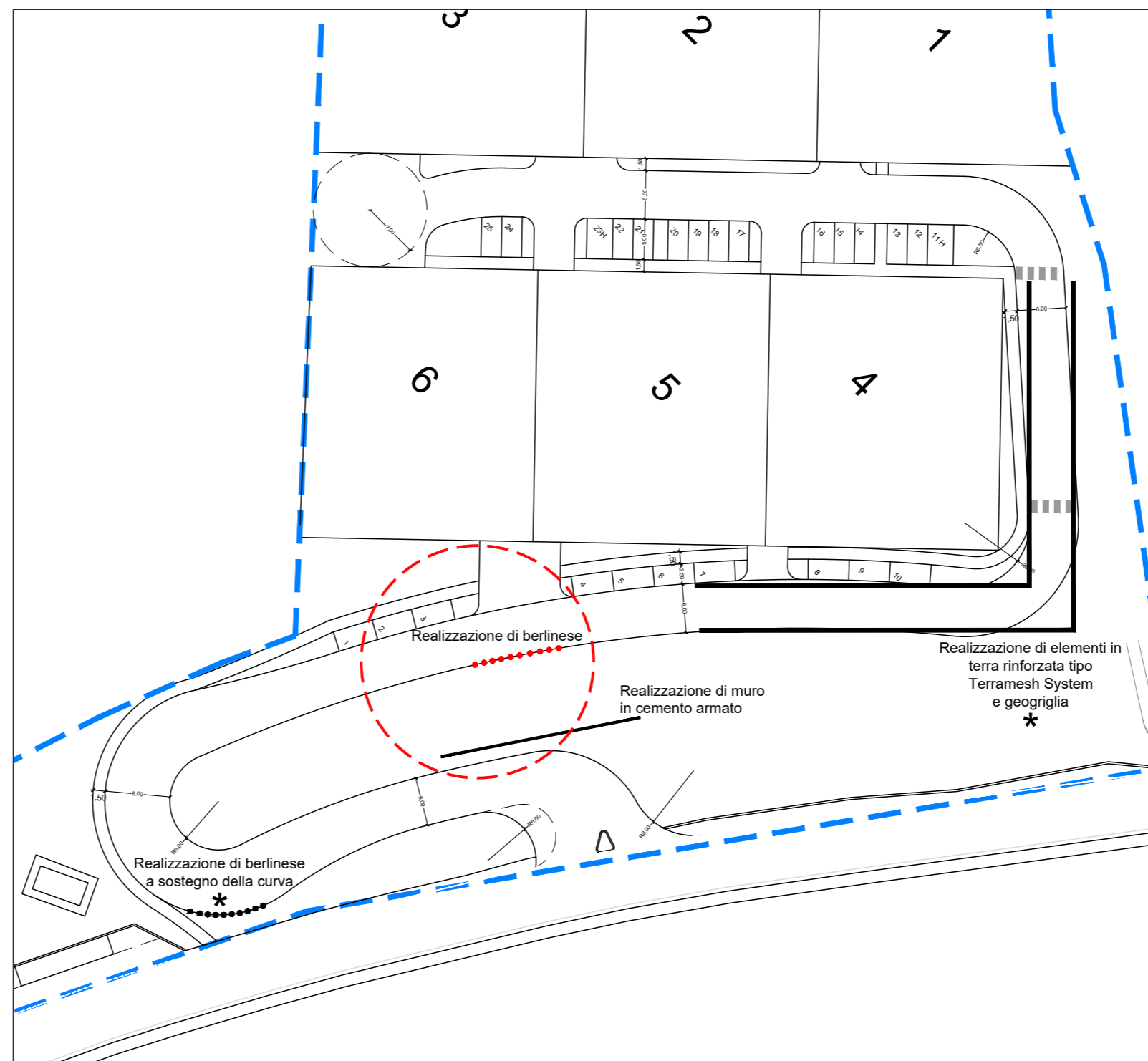
# 07A

stato di progetto  
PARTICOLARI COSTRUTTIVI OPERE DI SOSTEGNO:  
PARATIA FLESSIBILE

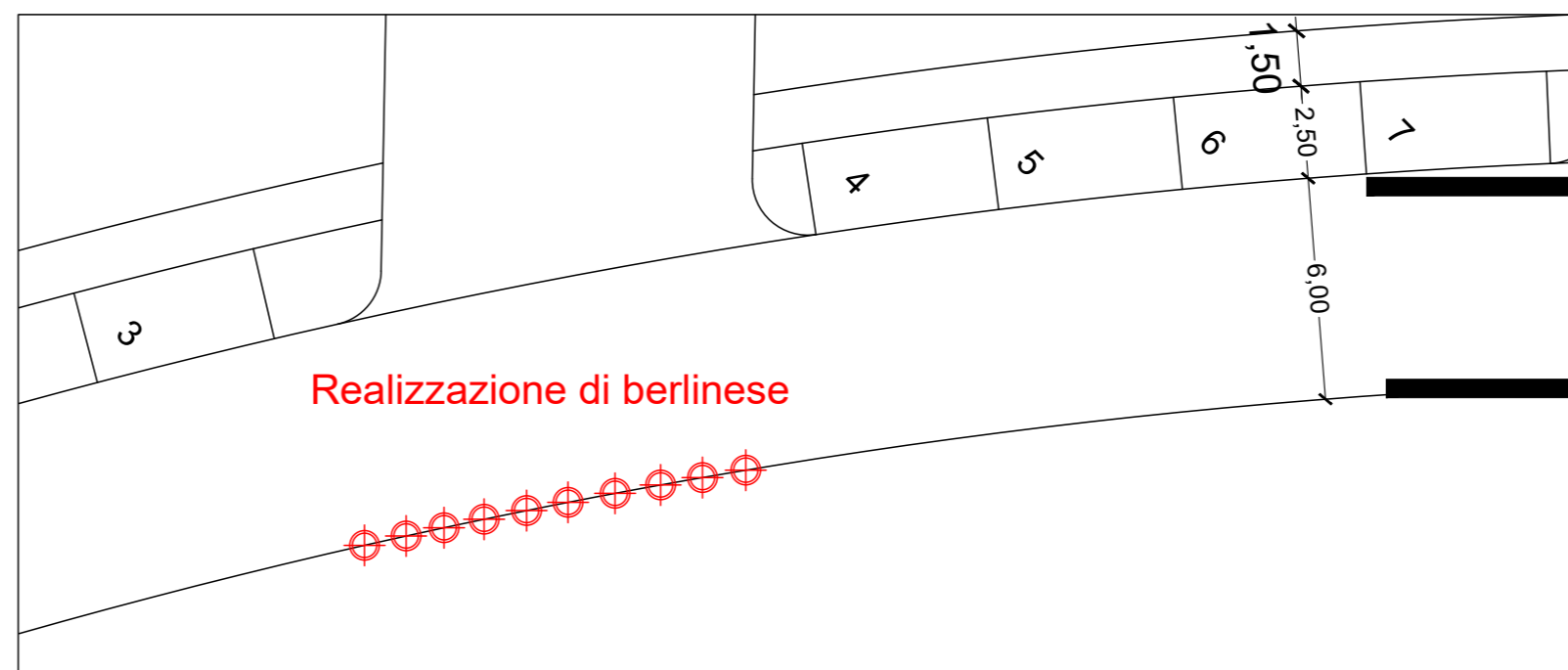
**ARTEAS**  
www.arteas.it ARTEAS PROGETTI Architetti Associati | via Mor...

 PERIMETRO P.P.33

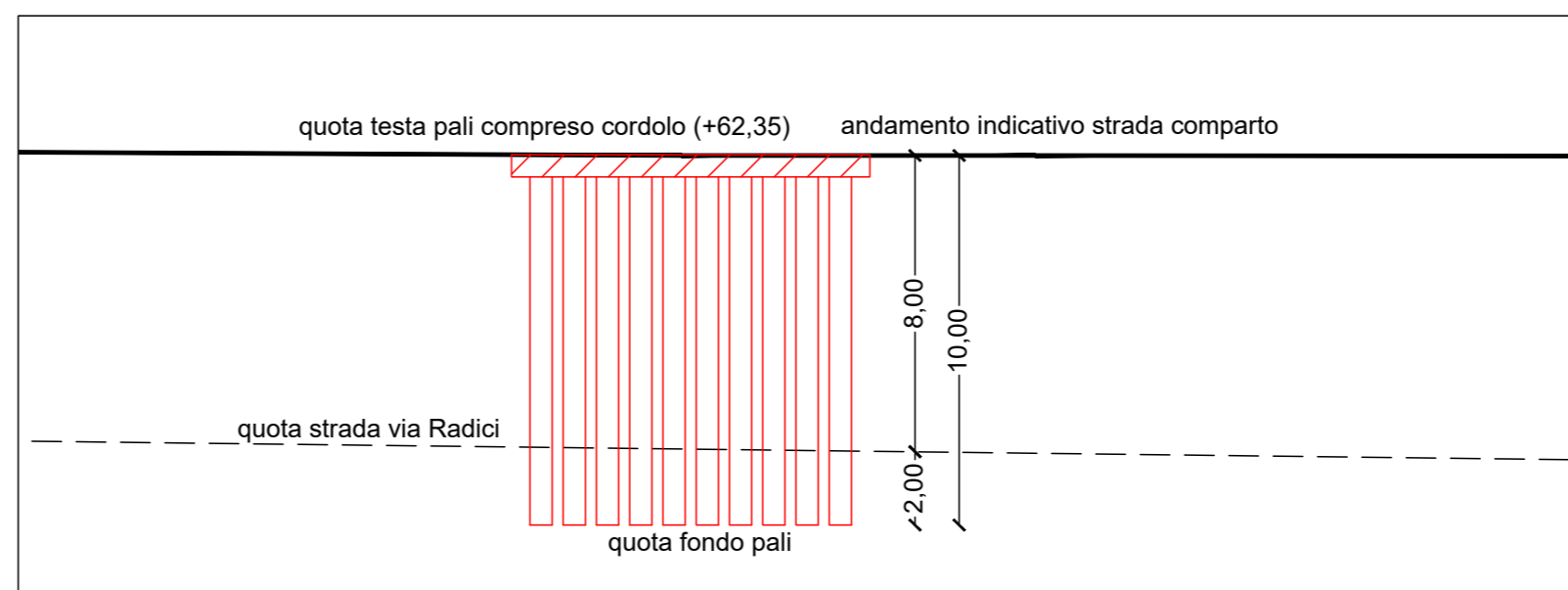
\* il simbolo indica le opere che sono già state parzialmente realizzate



PLANIMETRIA GENERALE CON INDIVIDUAZIONE AMBITO DI INTERVENTO



PIANTA SCALA 1:200



SEZIONE LONGITUDINALE SCALA 1:200

