

luogo: via Radici in Piano, località Tressano, Castellarano

soggetto attuatore: Finice srl, via Sicilia, Reggio Emilia

progetto architettonico  
ARTEAS PROGETTI  
architetto Paolo Soragni  
con  
architetto Ilaria Manotti  
architetto Simone Presti

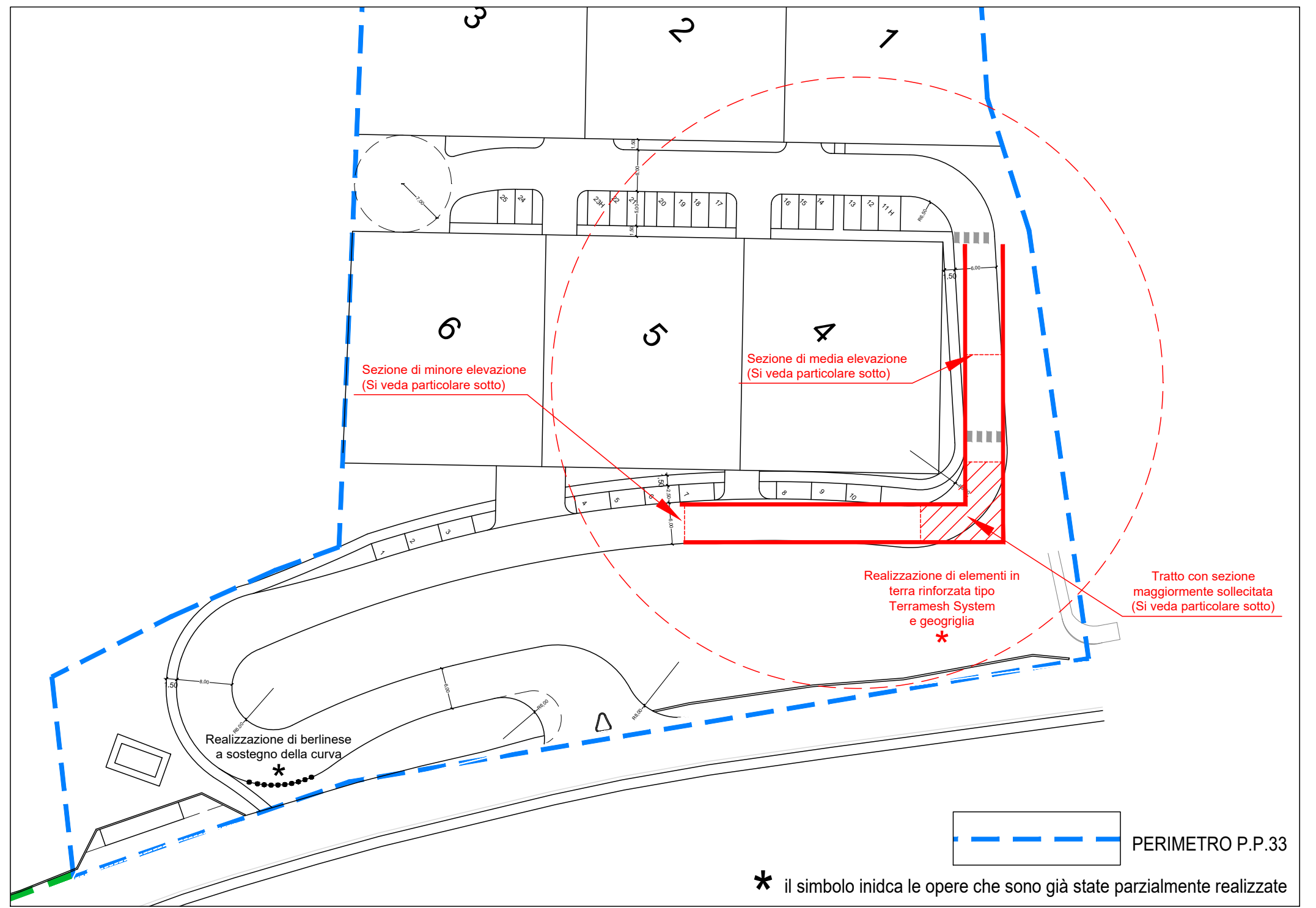
VARIANTE AL PP33  
per inserimento di Opere di Urbanizzazione migliorative

INTEGRAZIONI marzo 2024

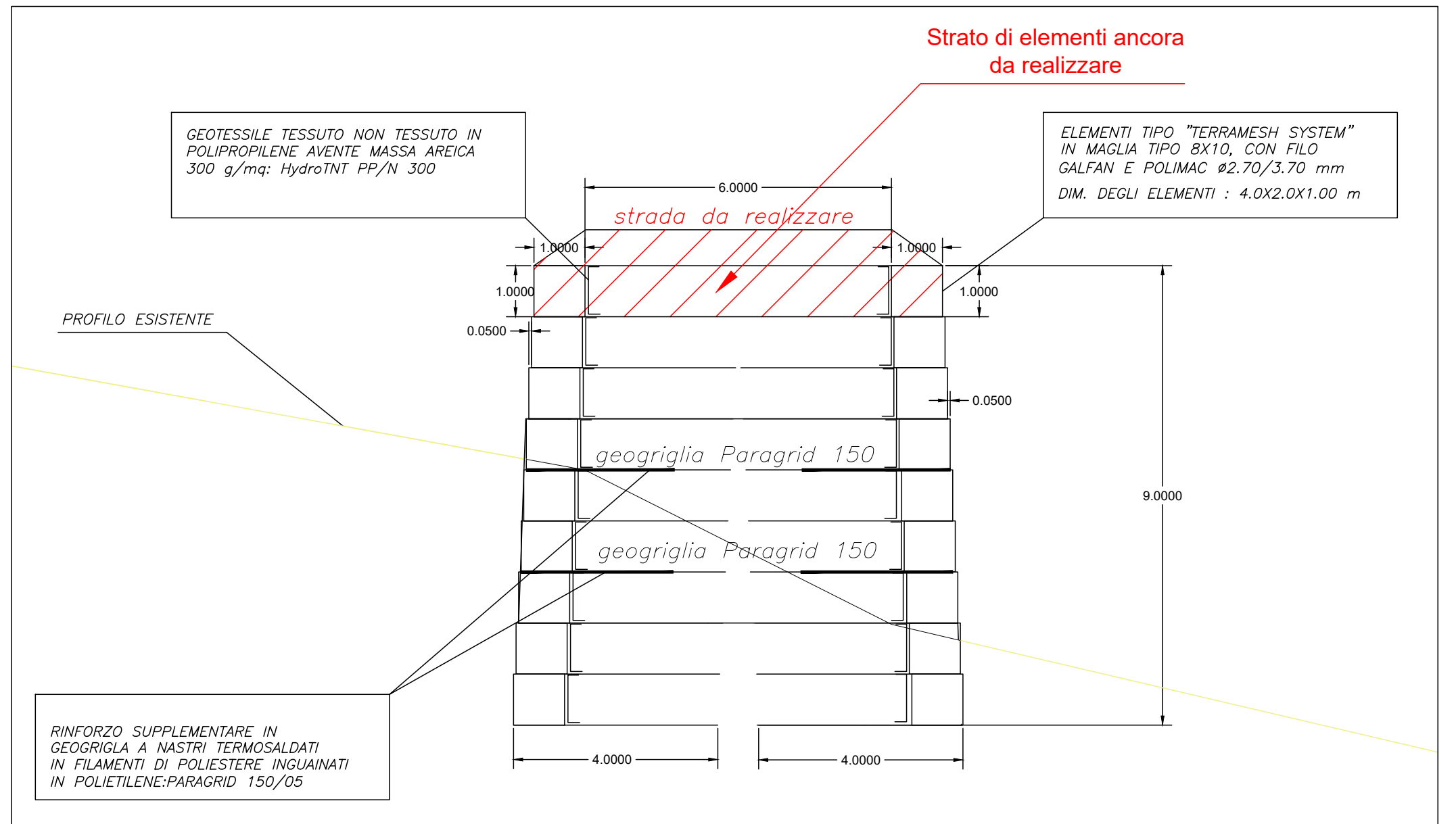
# 02B

stato di fatto  
PARTICOLARI COSTRUTTIVI OPERE DI SOSTEGNO:  
RILEVATO STRADALE IN TERRE RINFORZATE

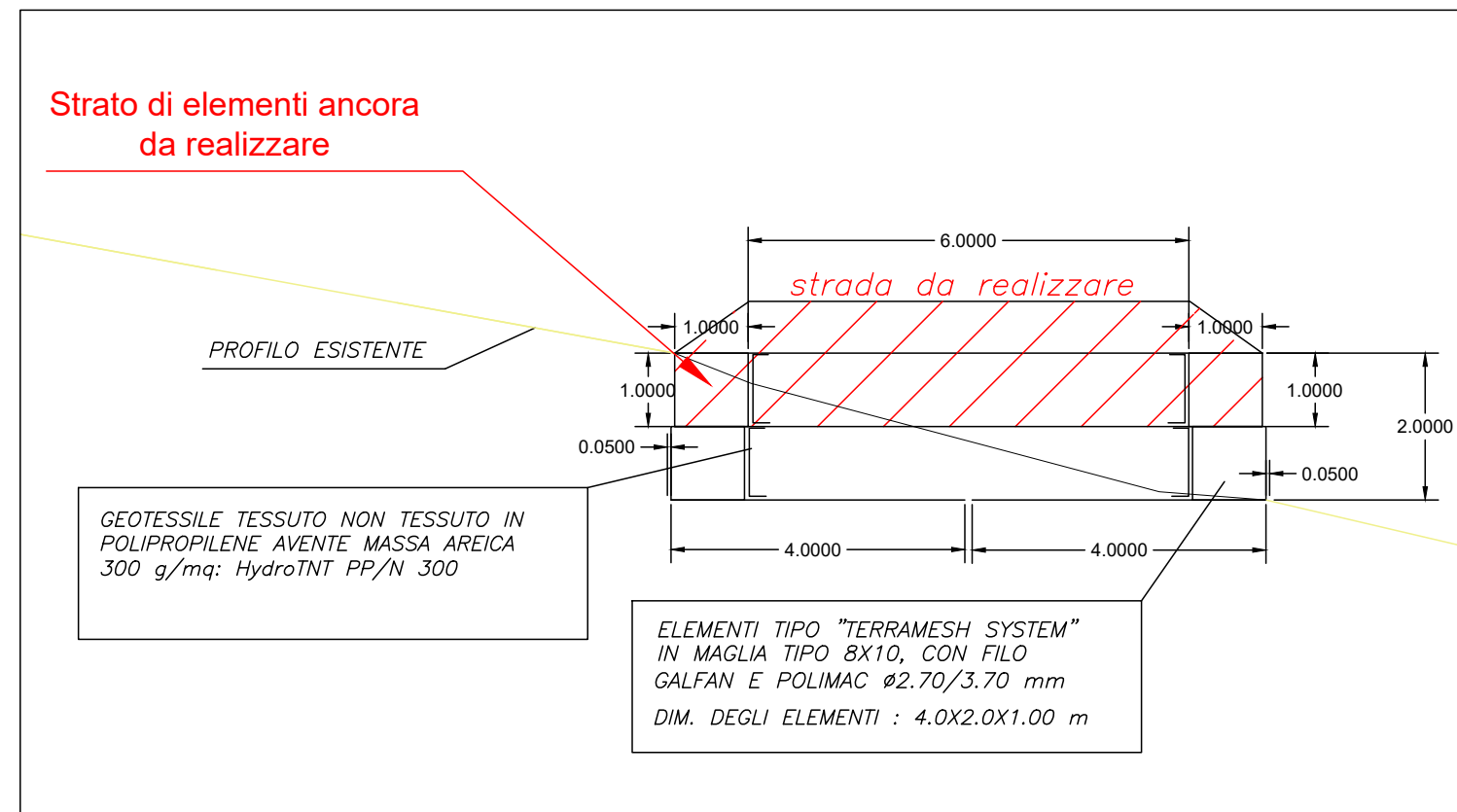
**ARTEAS**  
www.arteas.it ARTEAS PROGETTI Architetti Associati | Via Mor...



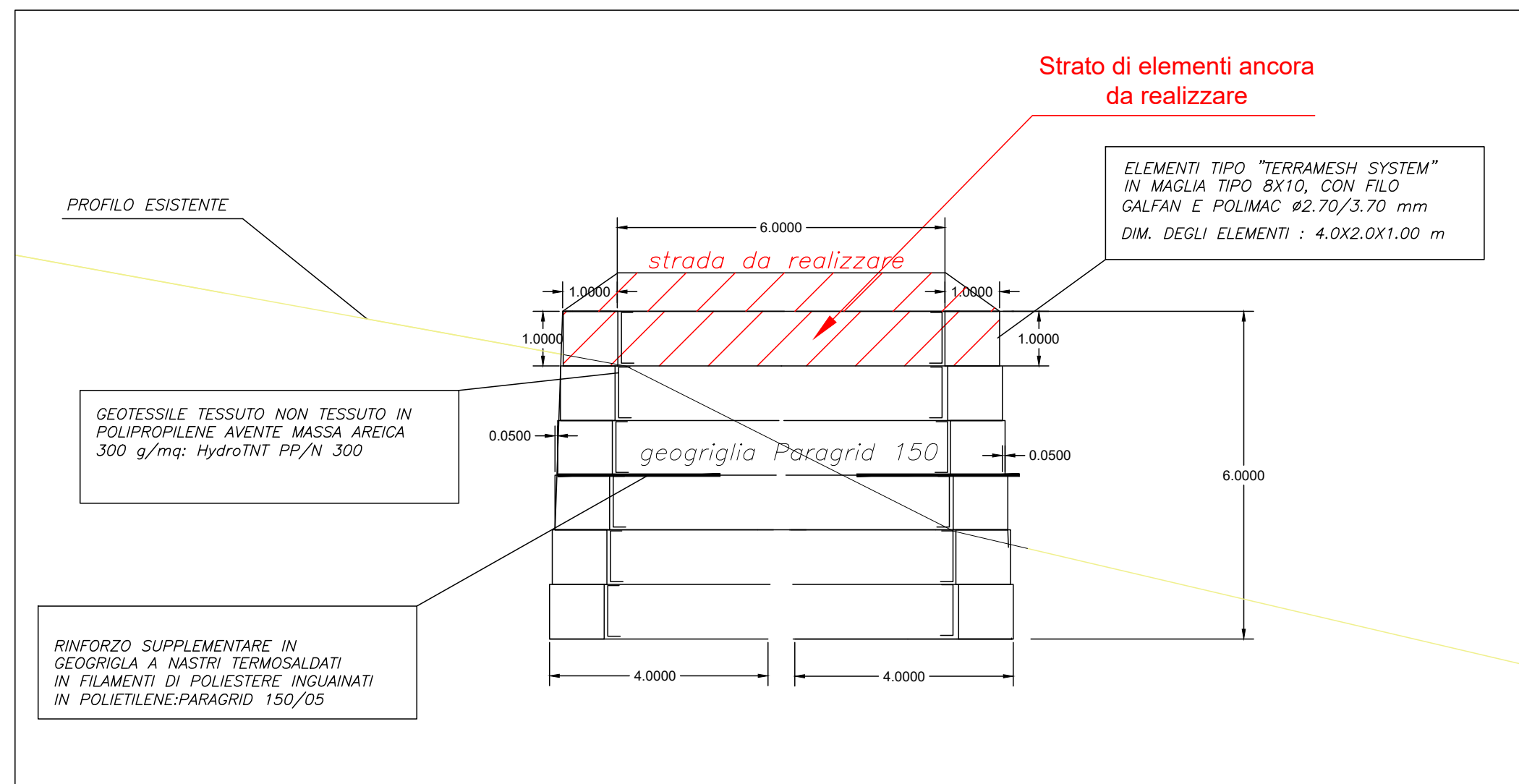
PLANIMETRIA GENERALE CON INDIVIDUAZIONE AMBITO DI INTERVENTO



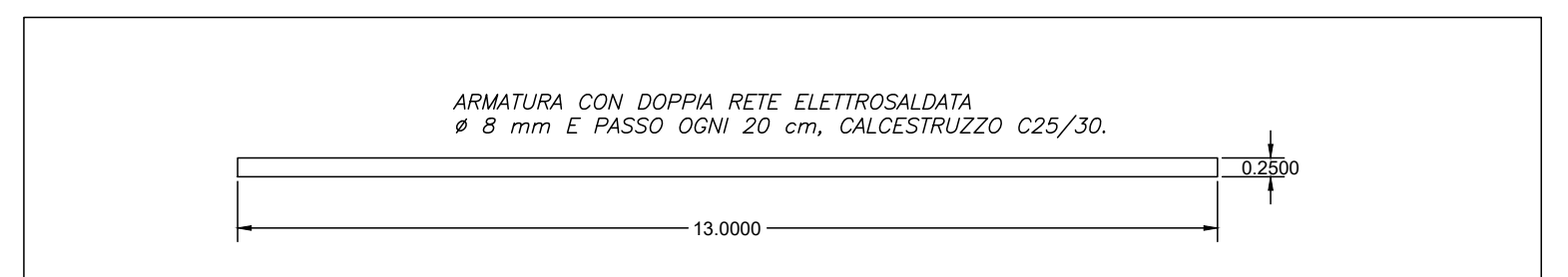
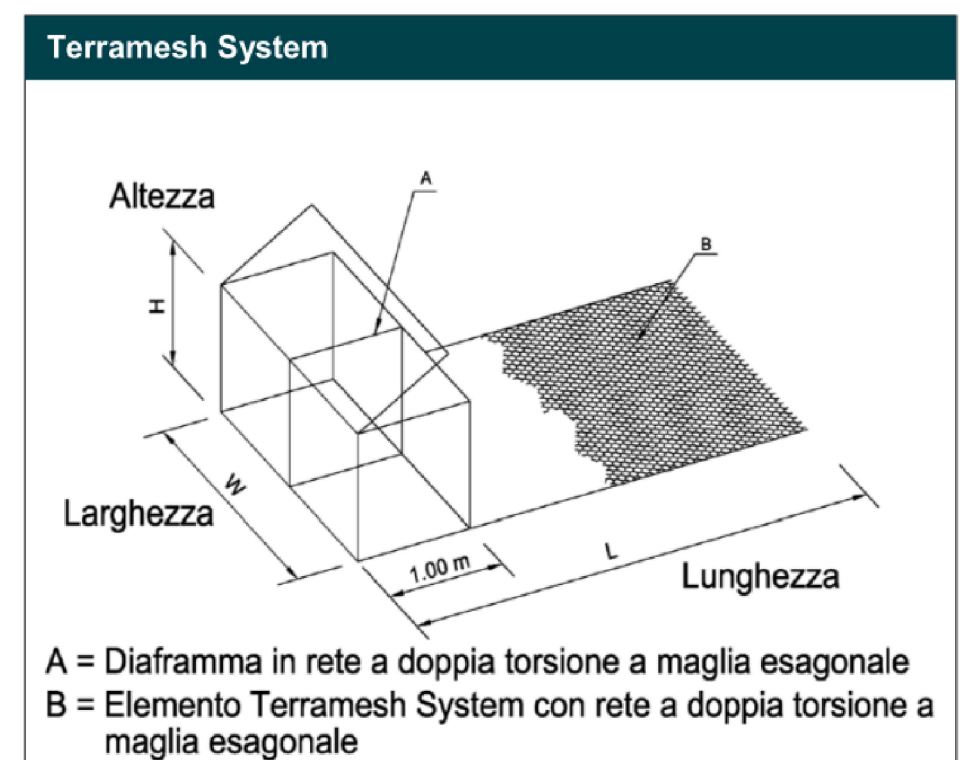
SEZIONE TIPO MAGGIORMENTE SOLLECITATA SCALA 1:100



SEZIONE TIPO DI MINORE ELEVAZIONE SCALA 1:100



SEZIONE TIPO DI MEDIA ELEVAZIONE SCALA 1:100



SEZIONE TIPO DELLE SOLETTE A BASE DEL RILEVATO SCALA 1:100