

luogo: via Radici in Piano, località Tressano, Castellarano

soggetto attuatore: Finice srl, via Sicilia, Reggio Emilia

progetto architettonico
ARTEAS PROGETTI
architetto Paolo Soragni
con
architetto Ilaria Manotti
architetto Simone Presti

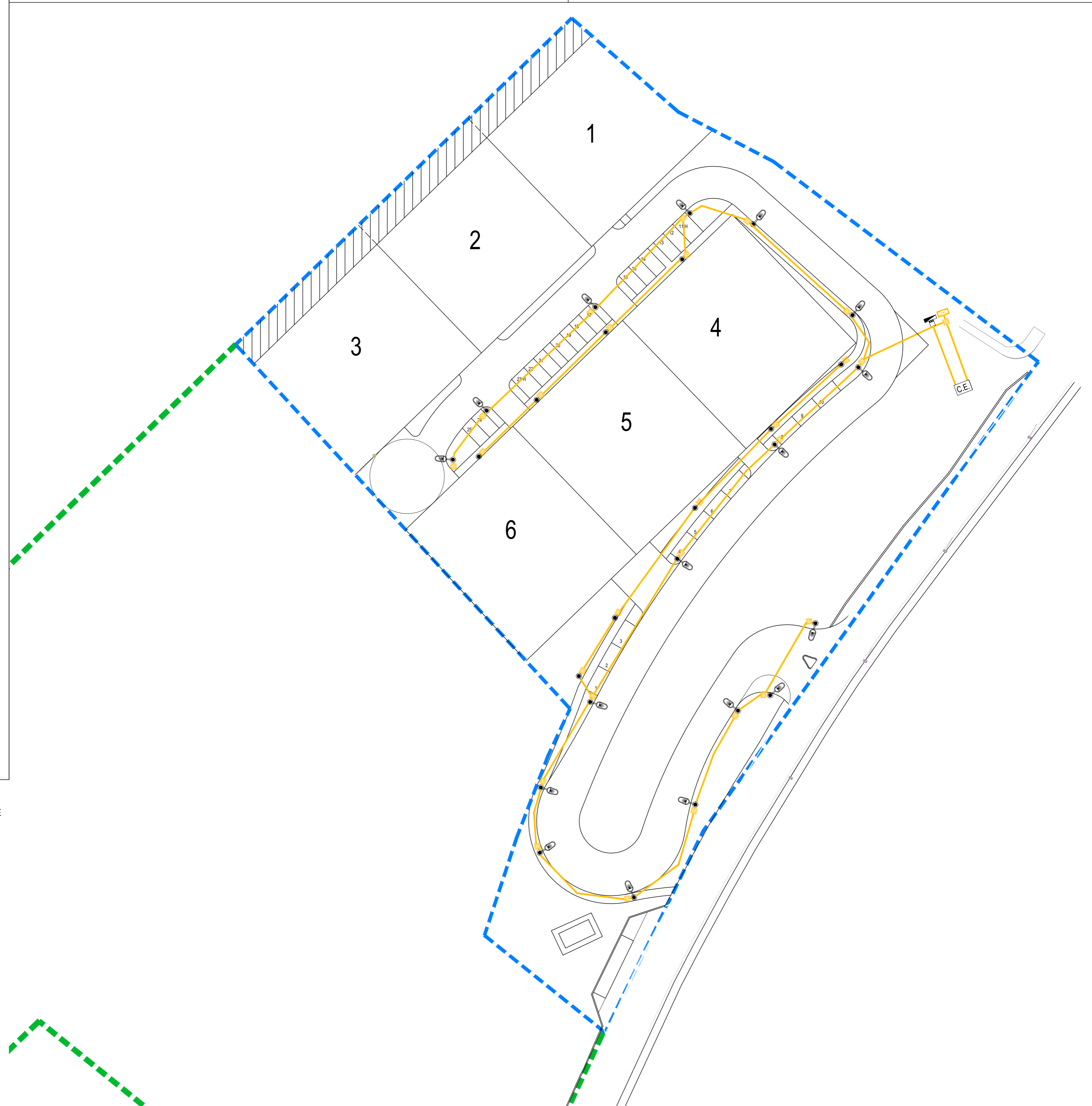
VARIANTE AL PP33
per inserimento di Opere di Urbanizzazione migliorative




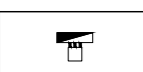




10

stato di progetto
PLANIMETRIA RETE PUBBLICA ILLUMINAZIONE
scala 1:500

ARTEAS

www.arteas.it ARTEAS PROGETTI Architetti Associati | via Monti Urali, 22 - 42122 Reggio Emilia | P.I. 01477590358 | t. 0522.334144 | info@arteas.it



-  PERIMETRO P.P. 33
-  DOTAZIONE ECOLOGICO-AMBIENTALE
-  CABINA ELETTRICA
-  ARMADIETTO FORNITURA ENERGIA ELETTRICA E CONTROLLORE ELETTRICO DI POTENZA
-  RETE INTERRATA IN TUBO DI P.V.C. DOPPIA PARETE DIAMETRO mm. 100 - PROTETTO
-  POZZETTO DI DERIVAZIONE 40X40X40 cm. CON CHIUSINO IN GHISA CARRABILE
-  PUNTO LUCE SU PALO VERNICIATO H=7.00 ml. CON CORPO ILLUMINANTE TESTA PALO
-  PUNTO LUCE SU PALO VERNICIATO H=4.00 ml. CON CORPO ILLUMINANTE TESTA PALO

Il progetto è predisposto ai sensi delle disposizioni finalizzate alla riduzione dell'inquinamento luminoso e dei consumi energetici da esso derivanti, in conformità alle norme e procedure di cui alla LR 29-09-2003, n. 19, "Norme in materia di Riduzione dell'Inquinamento luminoso e di Risparmio Energetico" e della rispettiva Direttiva Regionale di cui all'atto G.R. 2263/29/12/05 e successive modificazioni e integrazioni.