



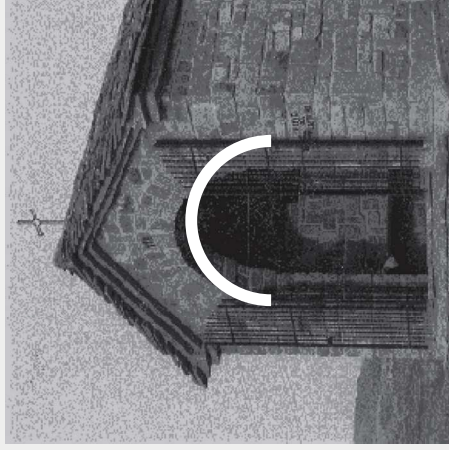
# CASTELL'ARZANO

## MANUALE D'USO

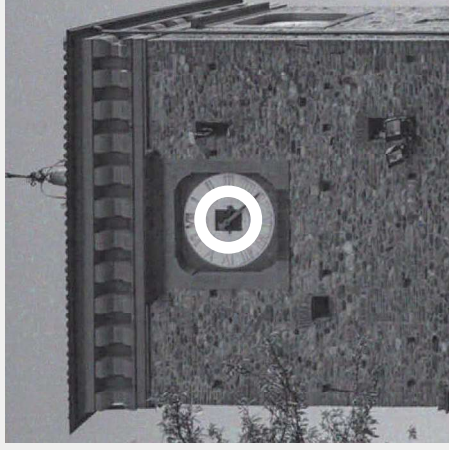
---

Definizione delle linee guida  
per il corretto uso del logo  
per il brand turistico di Castell'Arzano

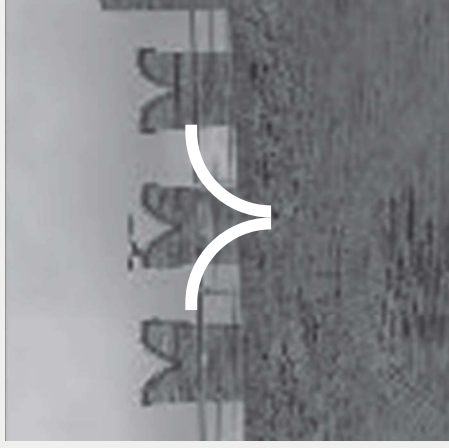
## CONCEPT



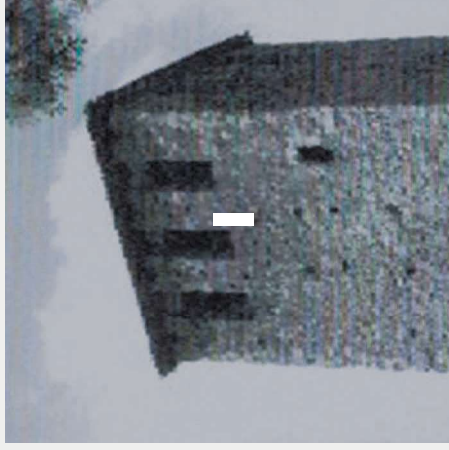
Il Pilastrino



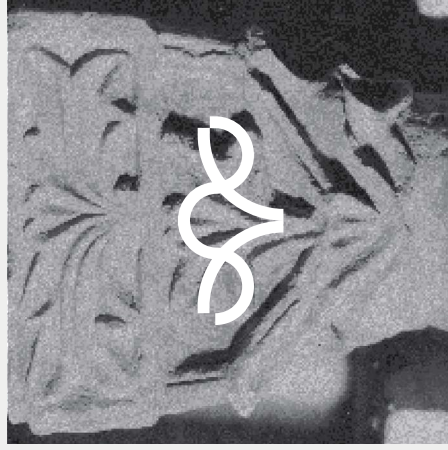
Torre dell'Orologio



Castello di S.Valentino



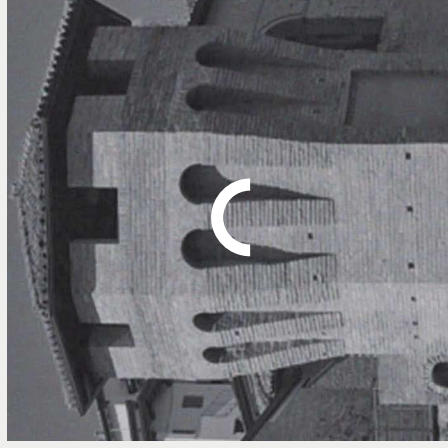
Torre di Montebabbio



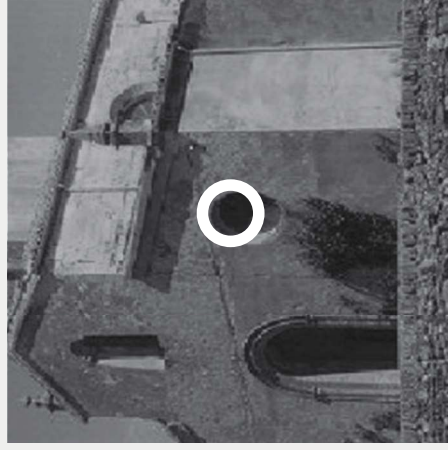
Capitelli dell'antica Pieve



Fiume Secchia

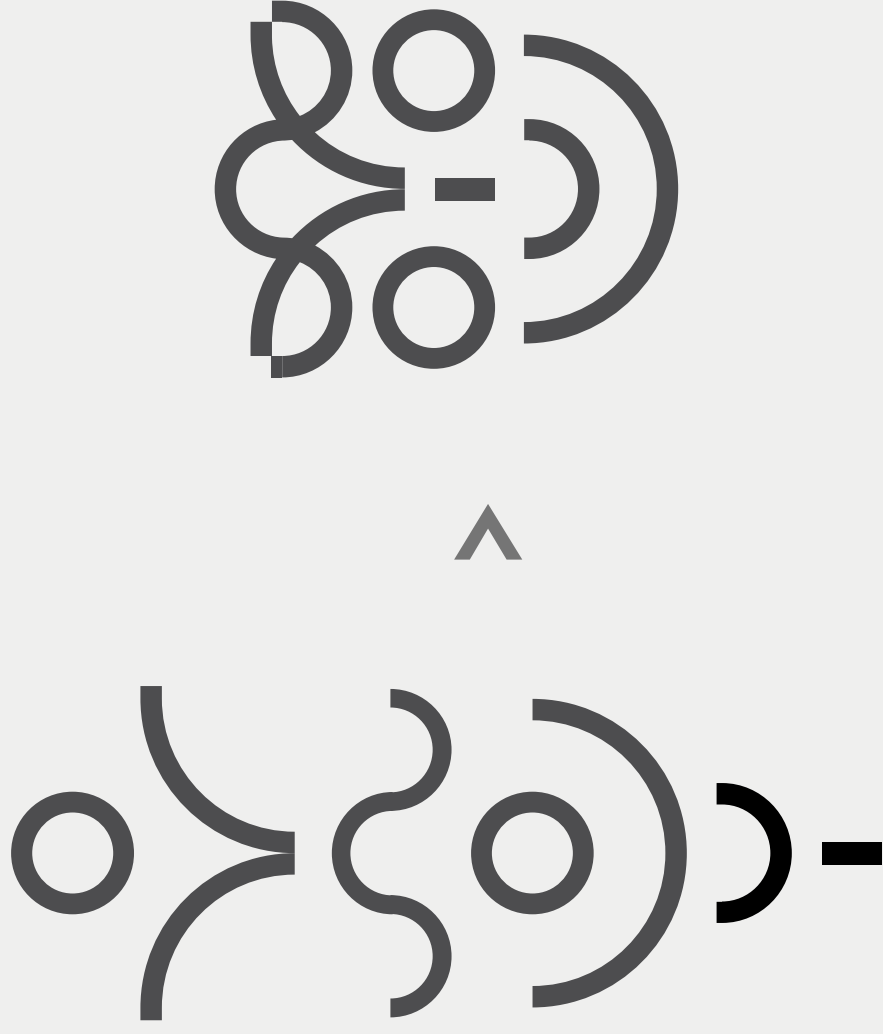


La Rocchetta

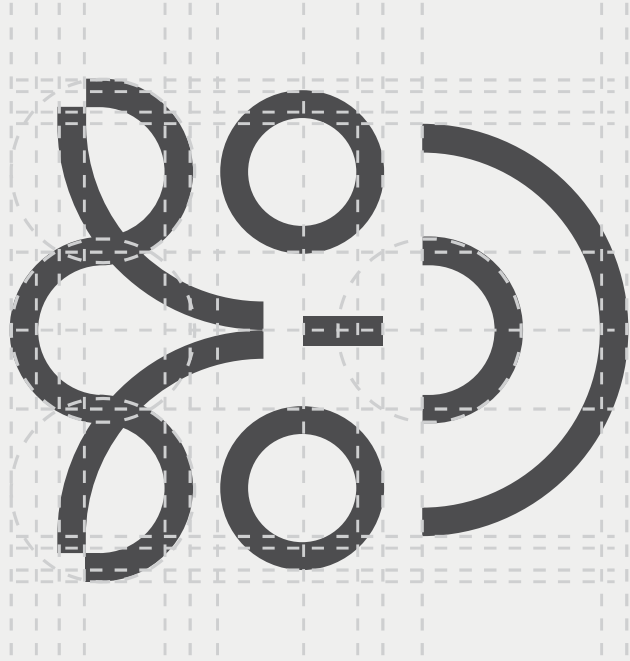


Pieve di S.Eleucadio

Il nuovo brand turistico di *Castellarano* è ispirato principalmente alle *radici storiche* della città. Il progetto di identità visiva è il risultato di una ricerca, scaturito dall'analisi degli edifici storici, degli elementi architettonici della città, delle opere d'arte e degli elementi naturali presenti sul territorio.

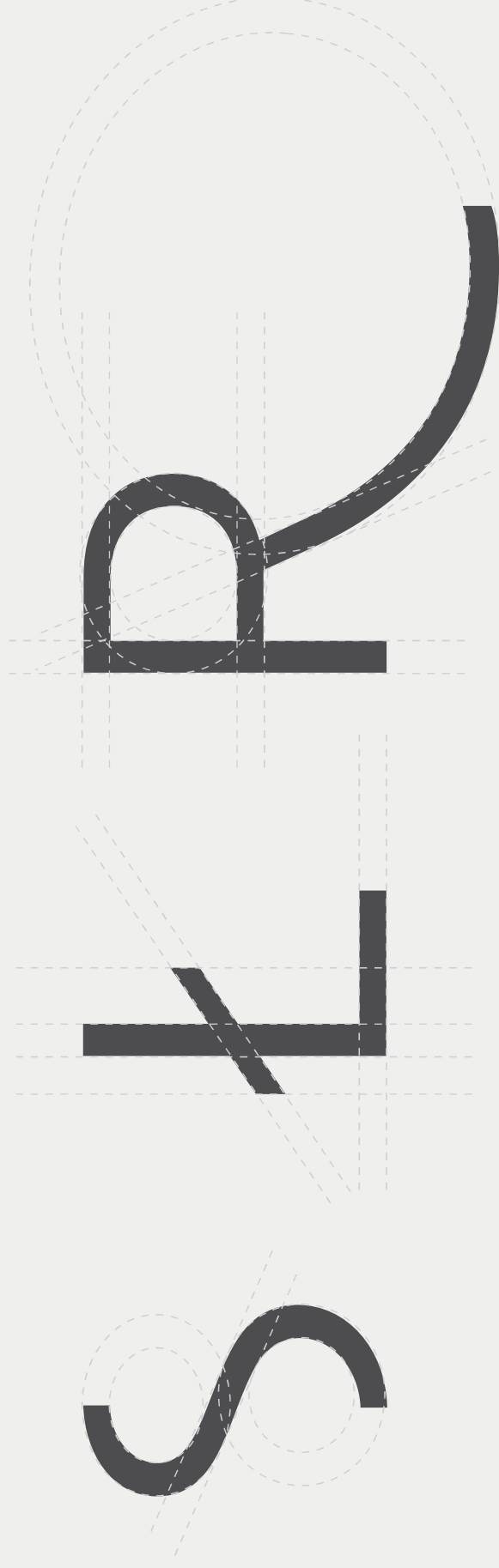


Essi sono sintetizzati graficamente secondo un design essenziale contraddistinto da un metodo progettuale che richiama ad elementi geometrici curvi. Quest'ultimi, una volta fatti interagire tra di loro, assumono ancora più capacità identificativa risultando perfettamente coerenti nella creazione di una moderna emoticon, elemento decorativo ottimale per la creazione del marchio, che celebra la città e la sua storia.



costruzione del marchio

## LETTERING



# CASTELLARANO

La forte componente storica è presente anche nell'iter progettuale della dicitura "Castellarano", dove il font scelto Brother 1816 (pag. 11) è stato modificato ad hoc, in particolar modo le lettere S, L e R sono accomunate da un segno spezzato che interagisce armonicamente con elementi grafici curvi.

La risultante, pur essendo fortemente moderna, richiama storicamente all'alfabeto Etrusco e a quello Longobardo, primi popoli ad aver lasciato tracce significative sul territorio di Castellarano.



# CASTELLARANO

Questo logo diventa immagine a se stante portatrice di una promozione dal linguaggio vivo e contemporaneo, elemento decorativo per merchandising, copertine di pieghevoli informativi e pubblicazioni tematiche, icona per i social media e per firmare tutte le iniziative che rientrano nel programma del sito web. Sarà riproducibile in bianco e nero e potrà assumere le più svariate declinazioni cromatiche, sarà utilizzabile in riduzione e consentirà l'applicazione in abbinamento al payoff e ai differenti ambiti.