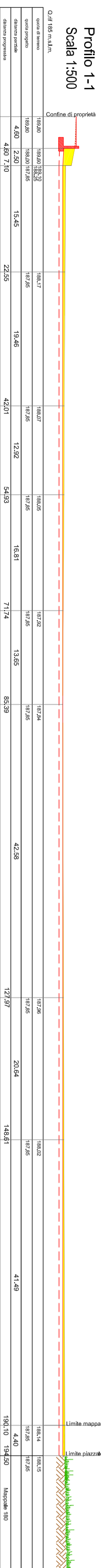


Profilo 1-1
Scala 1:500

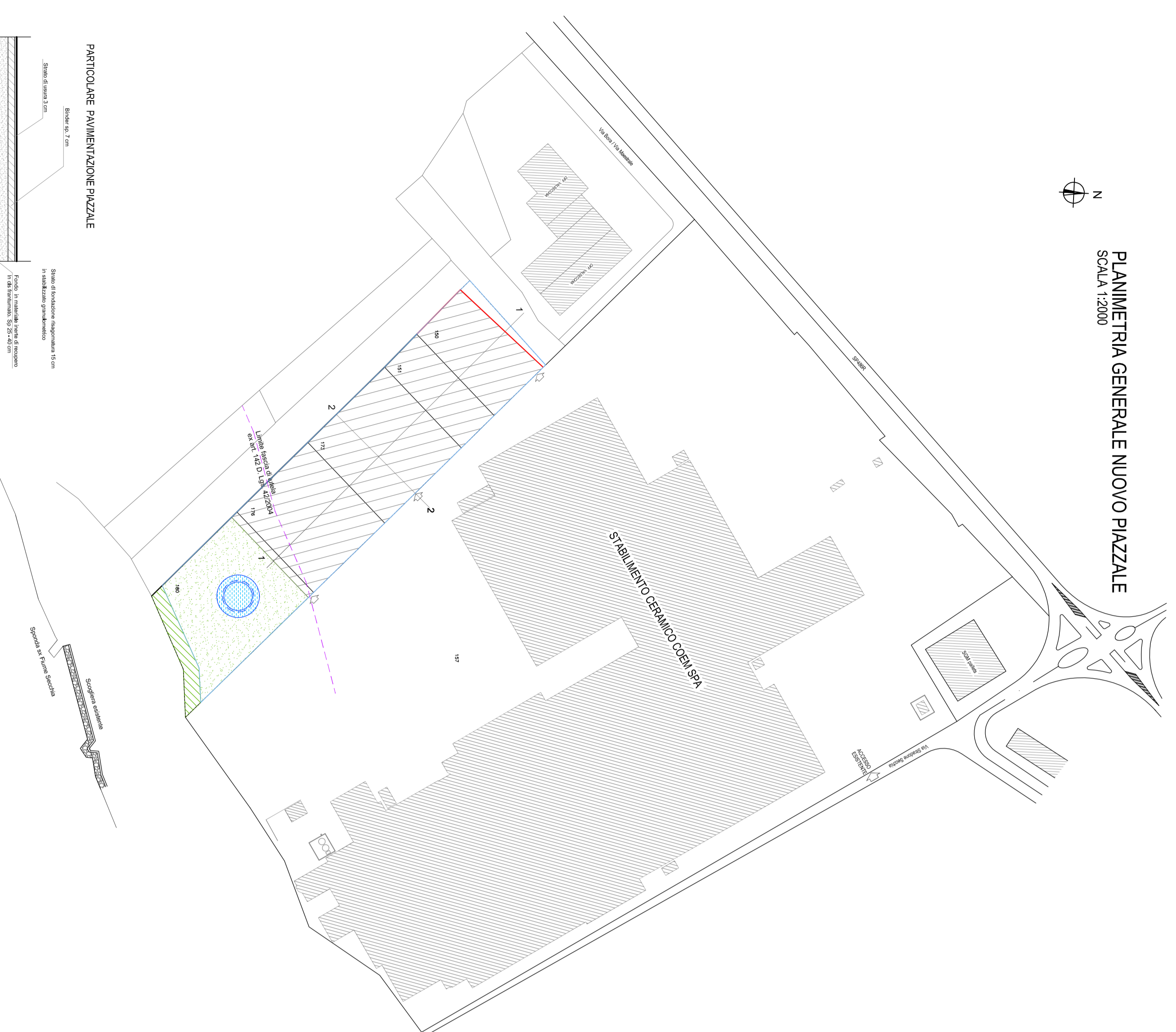


Profilo 2-2
Scala 1:500



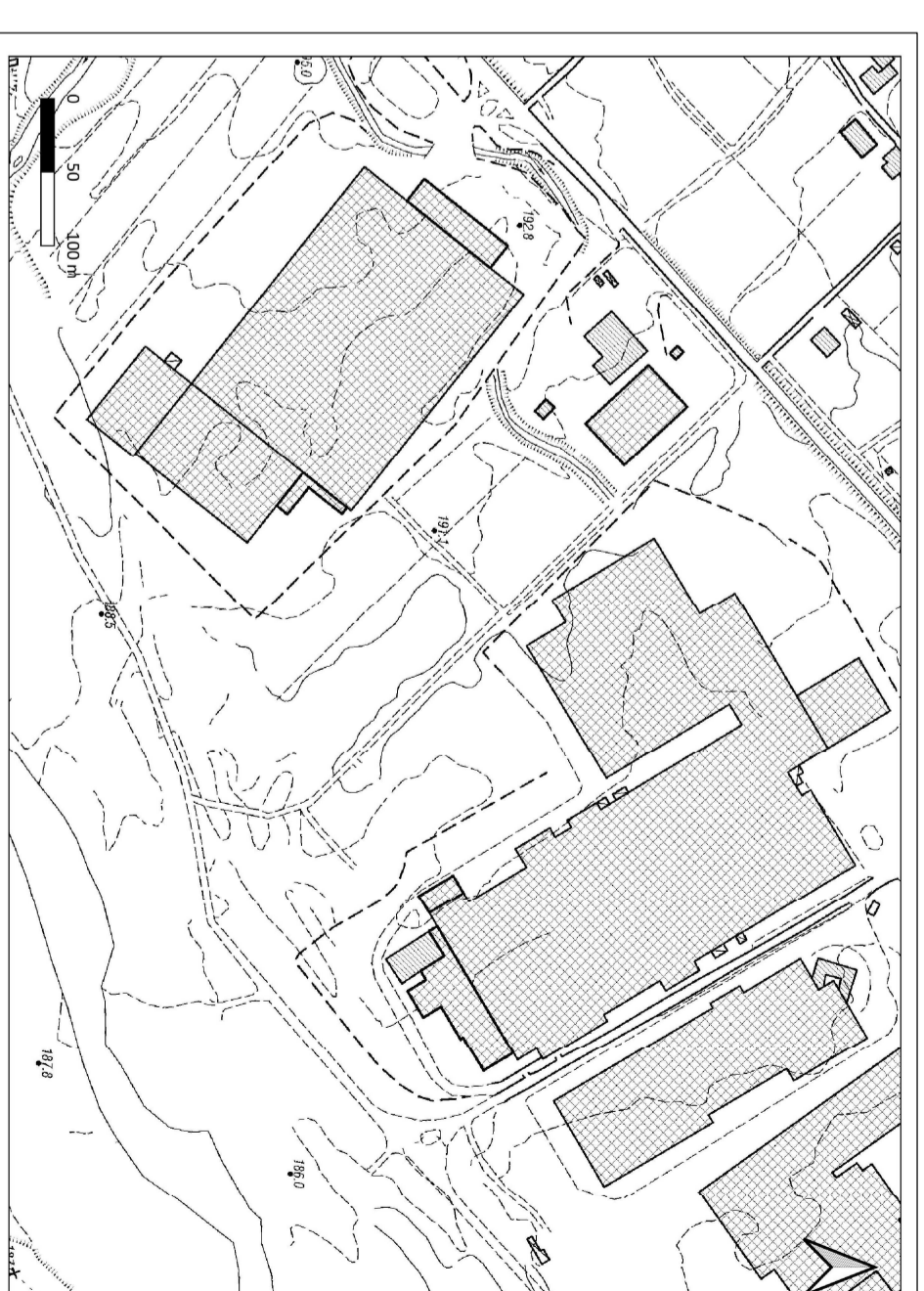
PLANIMETRIA GENERALE NUOVO PIAZZALE

Scala 1:2000



PLANIMETRIA CTR - Elemento 219

Scala 1:5000



PLANIMETRIA PSC

TAVOLA 7.4 Tutela delle potenzialità archeologiche

Scala 1:10000

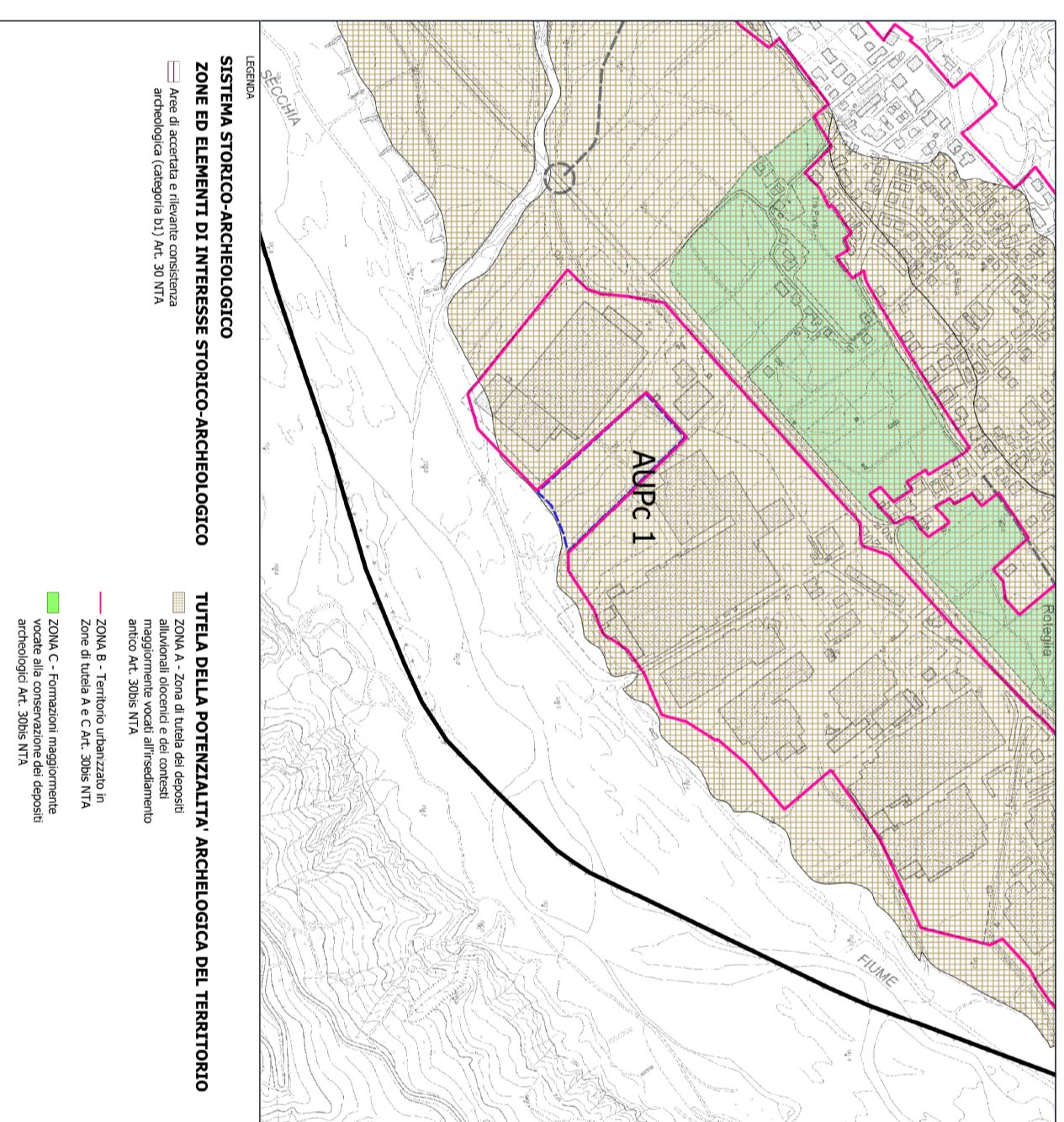


FOTO AEREA



Provincia di Reggio Emilia
Comune di Castellaro

PROGETTO per la costruzione di un piazzale per lo stoccaggio di materiale ceramico. Procedimento unico art. 53 L.R. 24/2017

COMITENTE: COEM S.p.a. LOCALITA': Via Stradone Secchia, 32-34 - Roleglia

TAV. 2.3e Allegato domanda parere archeologico

Scale: VARIE Aggiornamenti/Note: Progetto definitivo

Data: 31.05.2021

Progettista: Geom. SEVERI Emanuela
C.F.: 5799484042460 P.IVA: 0172936099
Via Farini, 6 - 42014 Castellaro RE