

PROGETTO DI COMPLETAMENTO  
DELLE OPERE DI RISISTEMAZIONE

CAVA DI ARGILLA  
"LA ROCCA"

TITOLO: PLANIMETRIA DI RIPRISTINO  
MORFOLOGICO E VEGETAZIONALE

TAVOLA: 2

COMMITENTE:

DITTA: "ESCAVAZIONI LA ROCCA S.r.l."  
Via V Giornate 6  
41049 Sassuolo (MO)  
tel. 0536/805406 P.I. 00900120361

Ditta Escavazioni La Rocca S.r.l.

ESCAVAZIONI LA ROCCA S.r.l.  
Via V. Giornate 6  
41049 Sassuolo (MO)  
tel. 0536/805406 P.I. 00900120361

RESPONSABILE DEL PROGETTO:

Dott. Geol. Alessandro Maccaferri

PROGETTO, ASPETTI GEOLOGICI

GRUPPO DI LAVORO:

Dott. Agr. Paolo Filetto  
Geom. Lugli Gisberto

ASPETTI AGROVEGETAZIONALI  
TOPOGRAFIA

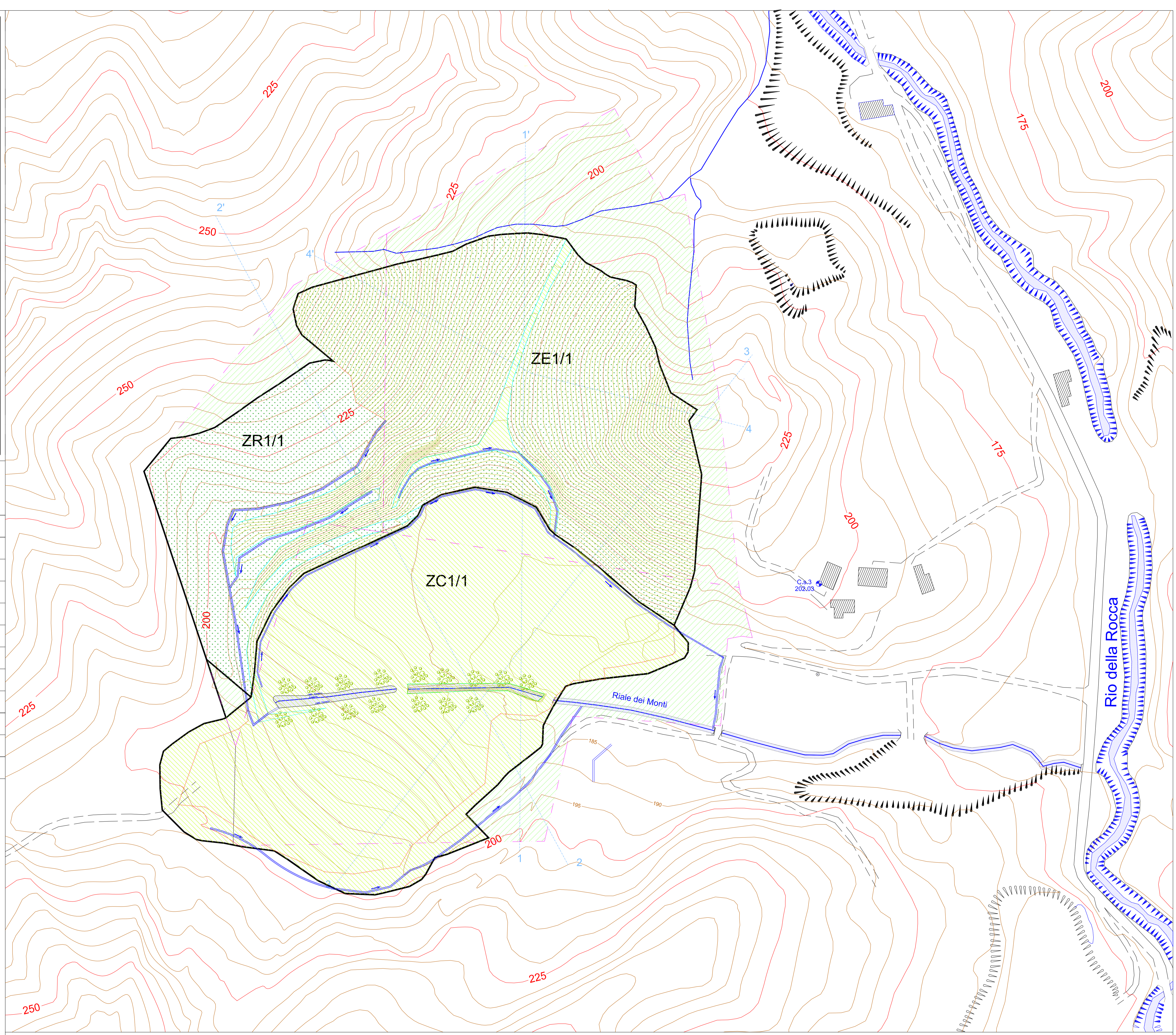


GENNAIO 2016

LEGENDA

	LIMITI ZONIZZAZIONE P.A.E.
	LIMITE RILIEVI
	ISOIPSE CON EQUIDISTANZA PARI A 25 m
	ISOIPSE CON EQUIDISTANZA PARI A 5 m
	ISOIPSE CON EQUIDISTANZA PARI A 1 m
	FABBRICATI
	CAPISALDI
	LINEA ELETTRICA
	VIABILITA'
	IDROGRAFIA SUPERFICIALE
	FOSSI DI SCOLO
	UBICAZIONE SEZIONI

	Prato polifita
	Aree già ripristinate o non interessate dall'attività estrattiva
	Copertura vegetale, prato e arbusti
	Vegetazione Arborea
	Vegetazione Arborea



SEZIONE ESEMPLIFICATIVA DELL'INTERVENTO DI RIPRISTINO

