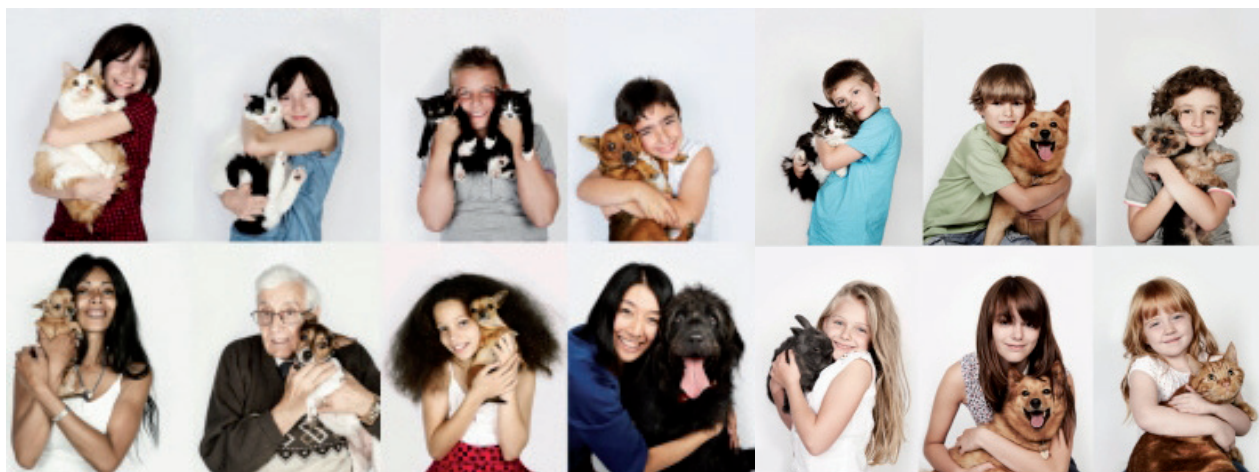


3 CORSI GRATUITI RIVOLTI AI CITTADINI

1 Piaceri e doveri dei proprietari di cani e di altri animali da compagnia: gatti, uccelli, pesci, rettili, aracnidi, muridi



2 Mi piacerebbe avere un animale da compagnia



3 Come costruire una adeguata relazione uomo-cane: "il patentino"





3 corsi gratuiti rivolti ai cittadini per favorire la migliore relazione con gli animali da compagnia, valorizzandone l'importanza, proteggendo i diritti degli animali e salvaguardando la salute e l'incolumità pubblica.

Sono questi i corsi organizzati dal Servizio Sanità Pubblica Veterinaria dell'Azienda USL di concerto con la Regione Emilia-Romagna ed in collaborazione con i Comuni e, per il loro tramite, le Associazioni di protezione degli animali. Gli obiettivi generali dei corsi sono quelli di fornire gli strumenti per accrescere il rispetto delle migliori condizioni per il benessere degli animali, per comprenderli, educarli, prevenire problemi anche di tipo comportamentale e favorire il corretto sviluppo dei piccoli (cuccioli), migliorando le loro qualità collaborative naturali.

I corsi si terranno:

Sala della Quercia del Dipartimento di Sanità Pubblica Azienda USL di
Reggio Emilia

Campus San Lazzaro • Via Amendola n. 2 • Reggio Emilia

Luoghi di Prevenzione, Padiglione Villa Rossi,
Campus San Lazzaro, Reggio Emilia

Per informazioni: 0522 335432

È necessario dichiarare l'intenzione di partecipare online al sito www.ausl.re.it
alla sezione **eventi e congressi**, indicando il numero del corso.

Ogni corso è articolato in moduli dalle 20.00 alle 22.30.

Una volta terminati i moduli dei diversi corsi saranno organizzati incontri in piccoli gruppi di partecipanti, ognuno con il proprio animale da compagnia e con veterinari dell'Azienda USL, liberi professionisti. Sono previsti gruppi di studio non superiori alle 30 unità. Per l'anno 2017 saranno organizzate 2 edizioni dei corsi 1 e 3. Il corso 2 sarà attivato in caso di sufficienti richieste.

1 Piaceri e doveri dei proprietari di cani e di altri animali da compagnia: gatti, uccelli, pesci, rettili, aracnidi, muridi



Primo modulo 15 maggio e 18 ottobre 2017

Saluto ai partecipanti e presentazione del corso.

Gli animali da compagnia più presenti nelle famiglie: cosa ne pensano gli allevatori e le associazioni di volontariato animaliste. Responsabilità civili e penali derivanti dal possesso di animali da compagnia. L'incauto acquisto.

Secondo modulo 22 maggio e 23 ottobre 2017

Uomo e animali: una storia lunga secoli, che oggi significa scegliere di avere un animale da compagnia ed essere buoni cittadini. Le malattie trasmesse dagli animali.

Terzo modulo 29 maggio e 30 ottobre 2017

Vivere con il cane: la scelta, i suoi bisogni e la vita in famiglia.

Quarto modulo 5 giugno e 8 novembre 2017

Il mio cucciolo sta diventando grande: come faccio a capire bene i suoi segnali per rispettare i suoi bisogni fondamentali ed evitare errori?

Quinto modulo 12 giugno e 13 novembre 2017

C'è qualcosa che non va. Il mio cane è aggressivo, cosa posso fare? Le malattie trasmesse dagli animali.

2 Mi piacerebbe avere un animale da compagnia



Primo modulo

Saluto ai partecipanti e presentazione del corso.

Gli animali da compagnia più presenti nelle famiglie: cosa ne pensano gli allevatori e le associazioni di volontariato animaliste. Responsabilità civili e penali derivanti dal possesso di animali da compagnia. L'incauto acquisto.

Secondo modulo

Uomo e animali: una storia lunga secoli, che oggi significa scegliere di avere un animale da compagnia ed essere buoni cittadini.

Le malattie trasmesse dagli animali.

Terzo modulo

La famiglia si allarga: arriva un animale da compagnia, che dovremo rispettare e far stare bene, anche in relazione al nostro stile di vita e soprattutto ai nostri bambini.

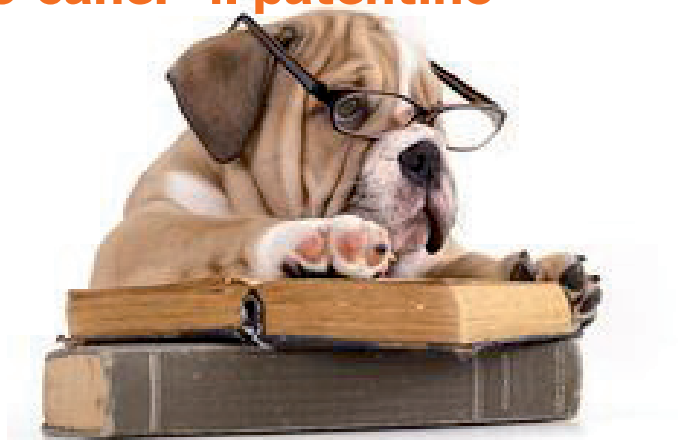
Quarto modulo

Il mio cucciolo sta diventando grande: come faccio a capire bene i suoi segnali per rispettare i suoi bisogni fondamentali ed evitare errori?

Quinto modulo

C'è qualcosa che non va. Il mio cane è aggressivo, cosa posso fare?

3 Come costruire una adeguata relazione uomo-cane: “il patentino”



Primo modulo 10 aprile e 14 settembre 2017

Saluto ai partecipanti e presentazione del corso.

Gli animali da compagnia più presenti nelle famiglie: cosa ne pensano gli allevatori, le associazioni di volontariato animaliste.

Evoluzione e domesticazione del cane. Le origini del rapporto tra uomo e cane.

Secondo modulo 20 aprile e 18 settembre 2017

Il comportamento dei cani.

Lo sviluppo comportamentale e le fasi di vita del cane.

Terzo modulo 27 aprile e 25 settembre 2017

Credenze errate o pericolose, miti da sfatare - campanelli d' allarme, aggressività.

Quarto modulo 4 maggio e 2 ottobre 2017

La convivenza cani-animale / bambini, valutazioni e consigli.

Quinto modulo 5 maggio e 9 ottobre 2017

Benessere e salute del cane, bisogni fondamentali e cause di sofferenza.

La comunicazione uomo/cane, capirsi per evitare errori.

Sesto modulo 11 maggio e 12 ottobre 2017

Obblighi di Legge e responsabilità.

Scegliere di avere un animale da compagnia ed essere anche buoni cittadini.

L'anagrafe canina.

Figure di riferimento cui rivolgersi in caso di problemi o per avere informazioni.

Test finale. Esercitazione pratica in area di sgambamento.

Responsabile scientifico Dr.ssa Annalisa Lombardini

Relatori

Enrico Banfi	Società Ornitologica Reggiana
Isabella Bertoldi	Presidente ENPA sezione di Reggio Emilia, Istruttore Cinofilo SIUA
Caterina Bonocore	Direzione DSP
Marco Catellani	Medico Veterinario Comportamentalista Libero Professionista
Antonio Cuccurese	Direttore Servizio Sanità Pubblica Veterinaria, Azienda Usl di Reggio Emilia
Stefano Figurella	Mangimista
Mauro Grossi	Direttore Dipartimento Sanità Pubblica, Azienda Usl di Reggio Emilia
Stefano Guazzetti	Veterinario SSPV, Azienda Usl di Reggio Emilia
Clara Guidetti	Veterinario formato in Didattica Veterinaria GSMDV (ANMVI)
Andrea Iotti	Veterinario SSPV, Azienda Usl di Reggio Emilia
Claudio Lelli	Veterinario SSPV, Azienda Usl di Reggio Emilia
Annalisa Lombardini	Veterinario Regione Emilia-Romagna, esperto in comportamento animale FNOVI
Ivano Massirio	Direttore Area Sanità Animale – SSPV, Azienda Usl di Reggio Emilia
Giovanna Mattei	Medico Servizio Igiene e Sanità pubblica, Azienda Usl di Reggio Emilia
Giorgio Micagni	Veterinario SSPV, Azienda Usl di Reggio Emilia
Veronica Miglietta	Medico Veterinario Libero Professionista, esperto in comportamento animale e operatore di zooantropologia
Laura Montanari	Dirigente cura della città e sostenibilità ambientale, Comune di Reggio Emilia
Demos Morellini	Giudice ENCI per segugi- membro soc. it. prosegugio sezione di Reggio Emilia e fidasc nazionale commissione cinofilia
Barbara Pallareti	Veterinario SSPV, Azienda Usl di Reggio Emilia
Olga Pattacini	Veterinario SSPV, Azienda Usl di Reggio Emilia, esperto in comportamento animale FNOVI
Igor Pellizzone	Vicepresidente società italiana Veterinari per animali esotici SIVAE
Graziano Pini	Istruttore cinofilo ENCI e CSEN
Alice Rosati	Società ornitologica reggiana
Nicolas Schmitt Arnò	Veterinario Libero Professionista
Federica Sinisi	Veterinario Libero Professionista Comportamentalista

Novità 2017 sono le **Serate a tema**

le cui date saranno comunicate durante gli incontri.

Temi delle serate

- 1. Anagrafe canina**
- 2. Colonie feline**
- 3. Pet Therapy**
- 4. Acquisto/adozione consapevole di animali da compagnia**

È necessario dichiarare l'intenzione di partecipare online al sito **www.ausl.re.it** alla sezione eventi e congressi , indicando il numero del corso.

Per informazioni: 0522 335432

Come raggiungere

Sala della Quercia

del Dipartimento di Sanità Pubblica Azienda USL di Reggio Emilia
Area San Lazzaro
Via Amendola n. 2 • Reggio Emilia.

In treno

Dalla stazione ferroviaria Bus n. 2

In auto

All'uscita dell'autostrada imboccare la tangenziale direzione Modena e proseguire per circa 9 Km. fino a raggiungere la Via Emilia, si svolta a destra seguendo le indicazioni centro.

Avanti 500 metri sulla destra, si trova l'entrata dell'AUSL di Reggio Emilia.

Luoghi di Prevenzione

c/o Padiglione "VILLA ROSSI" - Campus San Lazzaro di Reggio Emilia
Via Amendola, 2 - 42122 Reggio Emilia

In autobus

Dal centro di Reggio Emilia (vicino alla stazione ferroviaria) con la linea 2 ACT (direzione Rubiera) fermata Via Doberdò.

Percorrere Via Doberdò e girare alla prima a destra. Luoghi di Prevenzione è il secondo edificio sulla sinistra.

In auto

Dal casello Autostrada A1 imboccare la tangenziale per Modena sino alla via Emilia, uscire a destra rientrando verso Reggio per 1,5 chilometri incontrando il Campus S. Lazzaro sulla destra, proseguire dritto e girare a destra al primo semaforo su Via Doberdò. Seguire le indicazioni per il parcheggio A1 di fianco alla ferrovia. Da qui seguire le indicazioni per il percorso pedonale. In Via Doberdò sulla destra ci sono alcuni parcheggi per autobus.